

維持管理記録

◆排ガス管理基準及び測定頻度

Table with columns: 測定項目, 単位, 規制値 (大気汚染防止法, 福島県規制値, 泉崎村協定値), 維持管理基準, 測定頻度. Rows include ばいじん, 硫酸酸化物, 窒素酸化物, 塩化水素, 全水銀, and ダイオキシン類.

*1: ダイオキシン類特別措置法

◆冷却設備及び排ガス処理設備に推積したばいじんを除去した日

Table with columns: 項目, 冷却設備及び排ガス処理設備. Rows show dates for R3年度, R2年度, R1年度, and H30年度.

令和3年度排ガス分析結果

Table showing monthly analysis results for R3 (2021) with columns for months and various pollutant concentrations.

令和2年度排ガス分析結果

Table showing monthly analysis results for R2 (2020) with columns for months and various pollutant concentrations.

令和元年度排ガス分析結果

Table showing monthly analysis results for R1 (2019) with columns for months and various pollutant concentrations.

平成30年度排ガス分析結果

Table showing monthly analysis results for Heisei 30 (2018) with columns for months and various pollutant concentrations.

排ガス全水銀及びダイオキシン類測定結果

(単位)水銀: μg/m3 ダイオキシン: ng-TEQ/m3

Table showing mercury and dioxin measurement results across different years and locations.

◆敷地境界騒音管理基準及び頻度

採取位置: 図②参照

Table with columns: 測定項目, 単位, 規制値 (7:00~19:00, 6:00~7:00, 19:00~22:00, 22:00~6:00), 維持管理基準, 測定頻度.

令和3年度騒音測定結果

Table showing noise measurement results for R3 (2021) at 9:00, 13:10, and 18:00.

令和2年度騒音測定結果

Table showing noise measurement results for R2 (2020) at 9:00, 13:10, and 18:00.

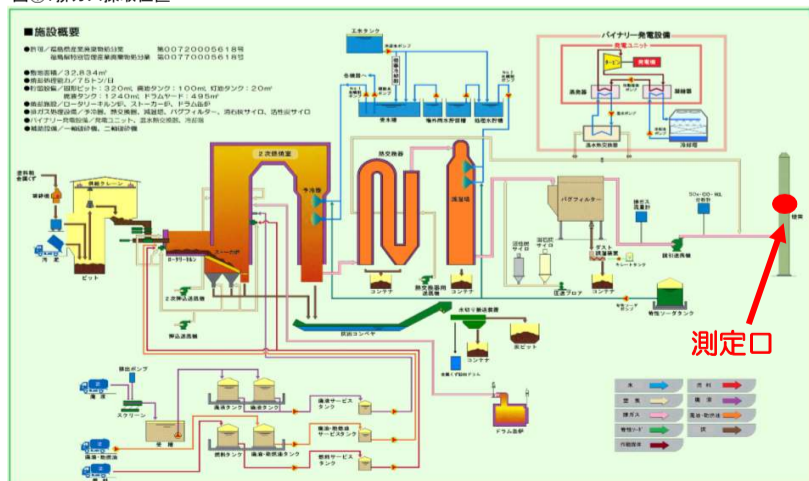
令和元年度騒音測定結果

Table showing noise measurement results for R1 (2019) at 9:00, 13:10, and 18:00.

平成30年度騒音測定結果

Table showing noise measurement results for Heisei 30 (2018) at 9:00, 13:10, and 18:00.

図①: 排ガス採取位置



図②: 騒音測定位置

