

## 改質固化処理プラント処理概要のご紹介



改質固化処理プラントは、東京都江東区の東西線南砂町駅から徒歩約15分にある**産業廃棄物中間処理施設**です。製造工場、上下水道処理施設、建設工事、道路側溝清掃、河川・雨水調節地などから排出された廃棄物を処理しています。

受入時間：【平日】8：00～17：00 【土曜日】8：00～16：00

休業日：日曜日、祝日、その他会社の定める日（夏季休暇、年末年始）

住所：〒136-0075 東京都江東区新砂3丁目11-7

グーグルマップ：<https://goo.gl/maps/13yhTZFxfhRL4ere7>



汚泥吸引作業車をはじめ、ユニック車、アッシュ車、アームロール車、フルトレーラーといったさまざまな搬入車両が入場します。

搬入される廃棄物は、水を大量に含んだ液状のもの、泥状のもの、粘土のような固形状のもの、礫状のもの、ちり状のもの、ドラム缶等に収められたものなどさまざまな特徴を持っています。

搬入予定表と照合し、荷姿や発生工程を確認しながら、場内の受入れピットへ車両を誘導します。

ピットに投入された廃棄物は、次のような処理方法によって、中間処理されます。



### 【薬注固化処理①】

固化材を添加し、液状化や飛散しないようバックホーによる混合攪拌処理を経て、埋立てに適した状態へ改質します。



### 【薬注固化処理②】

セメントの原料となるよう、磁選機をとおり、粉体とともにミキサーで練り混ぜます。  
処理後、セメント工場に送りセメントとして再資源化されます。



### 【水処理・脱水】

水分量の多い廃棄物は場内の水処理設備に送り、汚れを凝集沈殿させ脱水し、減量します。

## 搬出



中間処理を終えれば、搬出用の車両や船舶に積み込み、埋立処分場やセメント工場へ輸送します。

## 設備点検



プラント施設の大切な役割の一つとして、正常な稼働を維持することが必要です。万が一受入れができなくなってしまうと、新たな処分先を探してもらう必要が出てお客さまに迷惑をかけますし、会社の売上も大きく減ってしまうからです。場内で使用する重機や車両だけでなく、プラント施設の点検も大切な業務です。

## 環境負荷軽減のために



さらに、改質固化処理プラントでは、地球環境負荷を軽減するために、

- ・放流水を車両洗浄水として再利用し工業用水の使用量を減らす
- ・モーダルシフト(海上輸送)を活用し、環境負荷を減らす

といったことに取り組んでいます。そのほかにも、ISO14001 認証を受けております。

皆様のご応募、お待ちしております！！



コロナ禍によって、エッセンシャルワーカーという言葉が広まってきましたが、私達もエッセンシャルワーカーの一員です。従業員として体調を整えることはもとより、腰を据えて長く働いてもらうために、全従業員を対象にストレスチェックの実施、毎日の健康管理の実施なども行っております。

# 改質固化処理プラント

Industry Waste Alternate and Solidification Treatment Facility

## 最新の技術と設備で廃棄物を安定的・効率的に処理し、リサイクルを実現します。

首都圏における廃棄物処分場は、日に日にそのスペースを減少させております。今、私達にとって、いかに廃棄物を減らすことができるか又、いかにそのものをリサイクルできるかがこれからの都市生活を営む上で大変重要な課題となっております。

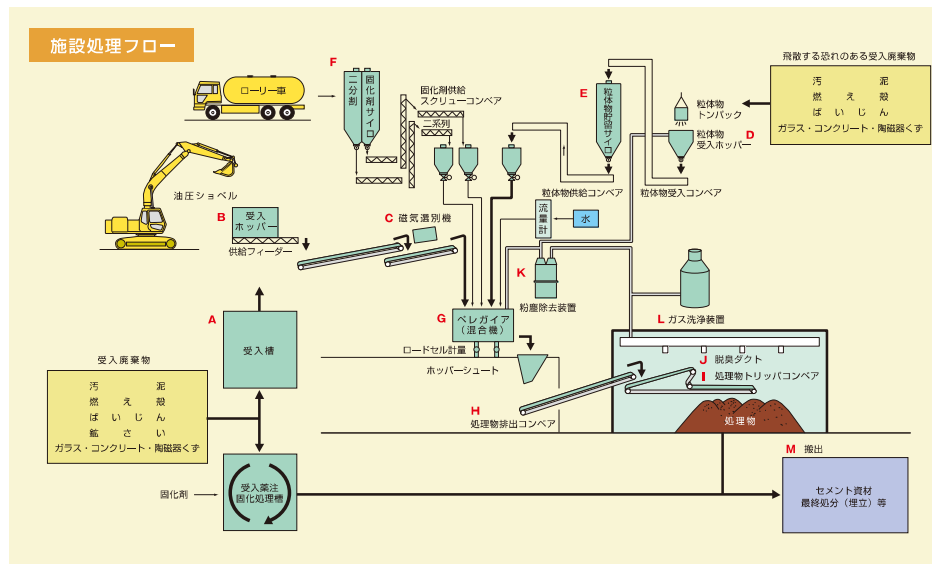
改質固化処理プラントは、中間処理施設として廃棄物の安定化、再資源化に力を発揮し、より効率的に、より安全に廃棄物を処理します。

### 施設概要

所在地/東京都江東区新砂3-11-7

許可/東京都産業廃棄物処分業許可:第1320005618号 東京都産業廃棄物収集運搬業許可:第1310005618号

産業廃棄物の種類/汚泥、燃え殻、ばいじん、鉱さい、ガラス・コンクリート・陶磁器くず



**A 受入槽**

廃棄物を受入・貯留し、油圧ショベルにて攪拌後、受入ホッパーへ投入します。



**B 受入ホッパー**

廃棄物をベルトコンベアに定量的に切り出し、供給します。



**C 磁気選別機**

廃棄物に混入している金属くずを吸着・除去します。



**D 粒状物受入ホッパー**

飛散する恐れのある廃棄物をフレコンバック・ドラム缶の荷姿で受入れます。



**E 粒状物貯留サイロ**

粒状物受入ホッパーから搬送される粒状廃棄物を貯留します。



**F 固化剤サイロ**

廃棄物の性状により固化剤添加量の調整を行います。サイロは2分割式で廃棄物の性状に合わせた固化剤を供給します。



**G ベレガイア(混合機)**

受入ホッパー、粒状物貯留サイロから搬送された廃棄物と固化剤を解砕、混練、造粒処理し廃棄物の性状を改質します。



**H 処理物搬出コンベア**

混合機で改質処理された廃棄物をストックヤード内に設置されているトリップコンベアへ中継します。



**I 処理物トリップコンベア**

ストックヤード内で自走し、空いているスペースに自動的に排出します。



**J 脱臭ダクト**

処理後は脱臭設備のある養生場所にて保管します。



**K 粉塵除去装置**

混合機等で拡散された粉塵等の除塵を行います。



**L ガス洗浄装置**

混合機等で発生した臭気は脱臭装置で処理した後、大気に拡散します。



**M 搬出**

十分に養生させた処理物は、船舶及び車両により搬出します。

