

維持管理記録

◆排ガス管理基準及び測定頻度

採取位置: 図①参照

測定項目	単位	規制値			維持管理基準	測定頻度
		大気汚染防止法	福島県規制値	泉崎村協定値		
ばいじん	g/m ³ N	0.15	0.15	0.1	0.1	年12回
窒素酸化物	ppm	250	250	200	200	年12回
塩化水素	mg/m ³ N	700	700	100	100	年12回
硫酸酸化物	K値	17.5	17.5	9.0	9.0	年12回
ダイオキシン類	ng-TEQ/m ³ N	5 ^{*1}	1	-	1	年2回

*1: ダイオキシン類特別措置法

◆冷却設備及び排ガス処理設備に推積したばいじんを除去した日

項目	冷却設備及び排ガス処理設備		
	年	月	日
H30年度	H30年	4月	8~9日
	H30年	7月	3~4日
	H30年	10月	9~10日
	H30年	1月	15~16日
H29年度	H29年	4月	4~5日
	H29年	6月	29~30日
	H29年	10月	3~4日
	H30年	1月	4~5日
H28年度	H29年	2月	22~23日

※H27年11月~H28年12月定修(改修工事中)

平成30年度排ガス分析結果

測定実施月	平成30年4月	5月	6月	7月	8月	9月	10月	11月	12月	平成31年1月	2月	3月
測定日	4月9日	5月23日	6月14日	7月20日	8月7日	9月3日	10月24日	11月2日	12月12日	1月9日	2月13日	3月13日
報告書作成日	4月27日	6月11日	6月29日	7月26日	8月27日	9月28日	10月29日	11月26日	1月18日	1月25日	3月5日	4月22日
ダスト濃度	g/m ³	0.0021	0.001	0.0015	0.008	0.004	0.00048	0.0038	0.0022	0.00078	0.0016	0.0022
全硫酸酸化物濃度	ppm	1.0未満	1.0未満	1.9	5.2	4.6	5.9	5	4.8未満	23	4.3未満	2.4未満
窒素酸化物濃度	ppm	56	93	25	13	45	51	19	36	28	14	9.5
塩化水素濃度	ppm	5.1	2.4	4.9	7.2	1.0	5.1	2.1	2.4	10.0	2.7	0.4

平成29年度排ガス分析結果

測定実施月	平成29年4月	5月	6月	7月	8月	9月	10月	11月	12月	平成30年1月	2月	3月
測定日	4月19日	5月23日	6月12日	7月10日	8月8日	9月12日	10月28日	11月13日	12月13日	1月17日	2月8日	3月6日
報告書作成日	5月9日	6月12日	6月29日	7月25日	8月25日	10月16日	11月27日	11月28日	12月26日	1月29日	2月22日	3月27日
ダスト濃度	g/m ³	0.004	0.003	0.00074	0.0028	0.003	0.008	0.0016未満	0.0019	0.00084	0.0024	0.0031
全硫酸酸化物濃度	ppm	4.4	1未満	2.0未満	2.5	1.3	1.0未満	2.6	1.5	3.9	3.6	6.4
窒素酸化物濃度	ppm	39	19	26	53	58	22	24	14	12	14	44
塩化水素濃度	ppm	21.0	5.3	33.0	3.6	1.3	9.4	1.9	3.7	3.9	2.4	6.6

平成28年度排ガス分析結果

測定実施月	平成28年4月	5月	6月	7月	8月	9月	10月	11月	12月	平成29年1月	2月	3月
測定日	施設改修工事中	施設改修工事中	施設改修工事中	施設改修工事中	施設改修工事中	施設改修工事中	施設改修工事中	施設改修工事中	施設改修工事中	施設改修工事中	1月30日	2月14日
報告書作成日	-	-	-	-	-	-	-	-	-	-	2月7日	2月27日
ダスト濃度	g/m ³	-	-	-	-	-	-	-	-	-	0.005	0.0025未満
全硫酸酸化物濃度	ppm	-	-	-	-	-	-	-	-	-	4	1
窒素酸化物濃度	ppm	-	-	-	-	-	-	-	-	-	75	36
塩化水素濃度	ppm	-	-	-	-	-	-	-	-	-	18.0	1.8

排ガスダイオキシン類測定結果

単位: ng-TEQ/m³

採取位置	平成28年度		平成29年度		平成30年度	
	別図参照	別図参照	別図参照	別図参照	別図参照	別図参照
採取年月日	平成29年4月12日	平成29年9月12日	平成30年4月18日	平成30年9月3日	平成30年4月18日	平成30年9月3日
測定結果が得られた	施設改修工事中	施設改修工事中	平成29年5月9日	平成29年10月10日	平成30年5月15日	平成30年10月12日
ダイオキシン類	-	-	0.082	0.0037	0.046	0.0093
測定会社	-	-	エヌエス環境(株)	エヌエス環境(株)	エヌエス環境(株)	エヌエス環境(株)

◆敷地境界騒音管理基準及び頻度

採取位置: 図②参照

測定項目	単位	規制値			維持管理基準	測定頻度
		7:00~19:00	6:00~7:00 19:00~22:00	22:00~6:00		
騒音	dB	55	60	50	55	年12回

平成30年度騒音測定結果

測定実施月	平成30年4月	5月	6月	7月	8月	9月	10月	11月	12月	平成31年1月	2月	3月
測定日	4月26日	5月22日	6月27日	7月24日	-	9月20日	10月25日	11月26日	12月25日	1月29日	2月25日	3月25日
9:00測定値	dB	38.8~44.6	38.6~43.9	39.9~44.2	39.2~43.8	-	38.5~42.2	36.5~40.2	35.6~39.2	34.2~35.5	37.9~40.1	36.6~42.5
13:10測定値	dB	37.9~43.3	40.3~48.2	40.5~47.5	40.9~48.8	-	39.9~45.2	39.4~42.5	40.5~44.2	42.2~48.8	43.7~45.8	40.6~44.8
18:00測定値	dB	33.3~41.1	39.3~43.6	41.2~46.2	39.6~44.2	-	39.4~42.9	38.8~41.2	36.6~40.2	38.9~42.5	34.5~40.5	33.6~39.2

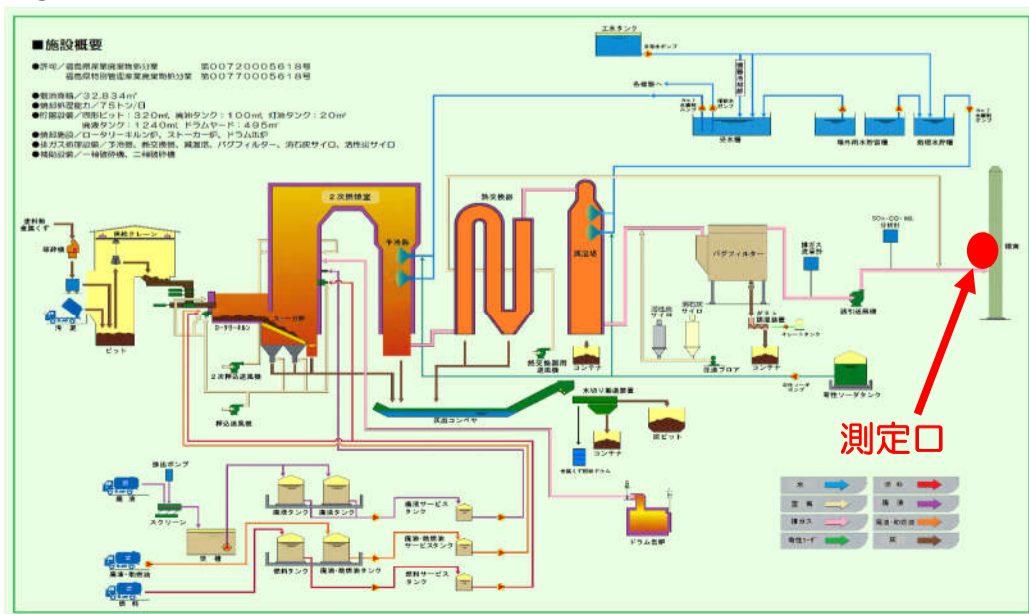
平成29年度騒音測定結果

測定実施月	平成29年4月	5月	6月	7月	8月	9月	10月	11月	12月	平成30年1月	2月	3月
測定日	4月27日	5月24日	6月23日	7月28日	8月25日	9月21日	10月30日	11月27日	12月26日	1月22日	2月23日	3月28日
9:00測定値	dB	39.1~42.9	34.7~38.5	42.0~45.6	36.6~38.2	40.2~41.6	36.7~39.6	46.8~48.4	35.5~43.0	34.3~42.5	37.6~42.3	39.1~49.3
13:10測定値	dB	48.8~50.0	39.4~48.9	38.8~46.2	41.2~42.5	39.7~41.1	41.2~42.5	43.3~50.5	37.3~42.6	38.2~44.5	39.3~46.6	40.1~49.9
18:00測定値	dB	36.5~46.6	41.0~42.5	36.3~41.0	36.5~37.7	36.4~38.4	41.1~45.5	45.8~47.1	38.6~43.6	35.8~42.2	34.3~43.3	35.6~42.2

平成28年度騒音測定結果

測定実施月	平成28年4月	5月	6月	7月	8月	9月	10月	11月	12月	平成29年1月	2月	3月
測定日	施設改修工事中	施設改修工事中	施設改修工事中	施設改修工事中	施設改修工事中	施設改修工事中	施設改修工事中	施設改修工事中	施設改修工事中	施設改修工事中	1月30日	2月27日
9:00測定値	dB	-	-	-	-	-	-	-	-	-	42.6~45.8	45.5~46.9
13:10測定値	dB	-	-	-	-	-	-	-	-	-	42.1~48.3	47.5~50.1
18:00測定値	dB	-	-	-	-	-	-	-	-	-	43.7~45.9	45.3~45.3

図①: 排ガス採取位置



図②: 騒音測定位置

